

Kommunikation und Software

HART[®]
COMMUNICATION PROTOCOL

PROFI
PROCESS FIELD BUS
BUS

 **Fieldbus**
Foundation

9/2	HART-Kommunikationsprotokoll
9/3	PROFIBUS
9/4	FOUNDATION Fieldbus
9/5	Process Device Manager SIMATIC PDM

Kommunikation und Software

Kommunikation

HART-Kommunikationsprotokoll

Übersicht

HART ist ein weitverbreiteter Kommunikationsstandard für Feldgeräte. Die Spezifizierung der HART-Geräte erfolgt durch die HCF (HART Communication Foundation).

Der HART-Standard erweitert das analoge 4 bis 20 mA-Signal um aufmodulierte, industrieerprobte, digitale Signalübertragung.

Nutzen

- Bewährte analoge Messwertübertragung
- Gleichzeitige digitale Kommunikation mit bidirektionaler Datenübertragung
- Möglichkeit der Übertragung mehrerer Messgrößen aus einem Feldgerät (z. B. Diagnose-, Wartungs- und Prozessinformationen)
- Anbindung an übergeordnete Systeme wie z. B. PROFIBUS DP
- Einfache Installation und Inbetriebnahme

Nutzen in Verbindung mit SIMATIC PDM

- Herstellerübergreifende Bedienung aller HART-Geräte durch standardisierte Parametersätze
- Per HART-DDL beschriebene HART-Feldgeräte sind über den Katalog der HCF in SIMATIC PDM integriert. HART-DD (Device Description) in SIMATIC PDM genormt, herstellerunabhängig und sehr weit verbreitet. Weitere HART-Feldgeräte sind über EDD (Electronic Device Description) in SIMATIC PDM eingebunden
- Einfache Bedienung und Inbetriebnahme von Feldgeräten auch an schwer zugänglichen Einsatzorten
- Erweiterte Diagnose-, Auswerte- und Protokollierfunktionen

Anwendungsbereich

Geräte können auf verschiedene Weise angeschlossen werden:

- über die Dezentrale Peripherie
 - SIMATIC ET 200M
 - SIMATIC ET 200iSP mit HART-Baugruppen oder mit Analogbaugruppen 4 bis 20 mA und HART Handheld Communicator,
- über HART-Modem, mit dem eine Punkt-zu-Punkt-Verbindung zwischen PC bzw. Engineering System und dem HART-Gerät aufgebaut wird,
- über HART-Multiplexer, die im HART-Server der HCF enthalten sind.

Integration

Über HART ansteuerbare, in diesem Katalog aufgeführte Siemens-Feldgeräte für die Prozessautomatisierung:

Druckmessgeräte

SITRANS P DS III
SITRANS P300

Temperaturmessgeräte

SITRANS TF
SITRANS TH300
SITRANS TR300
SITRANS TW

Durchflussmessgeräte

SITRANS F M MAGFLO 5000 HART
SITRANS F M MAGFLO 6000 19" / IP67 / I / I Ex d
SITRANS F M Transmag 2
SITRANS F C MASSFLO 6000 19" / IP67 / Ex d
SITRANS FUS060

Füllstandsmessgeräte

Pointek CLS 500
SITRANS Probe LR
SITRANS Probe LU
SITRANS LR200
SITRANS LR250
SITRANS LR260
SITRANS LR300
SITRANS LR400
SITRANS LR460
SITRANS LC 500

Elektropneumatische Stellungsregler

SIPART PS2

Speisegeräte und Trennverstärker

SITRANS I

Auswahl- und Bestelldaten

Bestell-Nr.

HART-Modem

- | | | |
|------------------------|----|--------------------|
| • mit RS 232-Anschluss | ▶ | 7MF4997-1DA |
| | D) | |
| • mit USB-Anschluss | ▶ | 7MF4997-1DB |
| | D) | |

▶ Ab Lager lieferbar.

D) Unterliegt den Exportbestimmungen AL:N, ECCN: EAR99H.

Übersicht

Dezentrale Automatisierungslösungen auf Basis offener Feldbusse gehören heute zum Standard in weiten Bereichen der Fertigungsindustrie und in der Verfahrenstechnik. Erst mit Feldbussen lassen sich die funktionalen Vorteile der digitalen Kommunikation vollständig nutzen, u. a. bessere Auflösung von Messwerten, Diagnosemöglichkeiten und Fernparametrierung.

PROFIBUS ist heute der erfolgreichste offene Feldbus mit einer großen installierten Basis für einen breiten Anwendungsbereich. Die Normung nach IEC 61158 / EN 50170 bietet Ihnen Zukunftssicherheit für Ihre Investitionen.

Nutzen

- Durchgängig modulares System vom Sensor bis in die Leitebene ermöglicht neue Anlagenkonzepte
- Problemlose Austauschbarkeit von Feldgeräten, die dem Standardprofil entsprechen, auch verschiedener Hersteller
- Vernetzung von Messumformern, Ventilen, Stellantrieben etc.
- Realisierung von eigensicheren Anwendungen durch den Einsatz des Feldbusses in explosionsgefährdeten Bereichen
- Einfache Installation von 2-Draht-Leitungen zur gemeinsamen Energiespeisung und Datenübertragung
- Reduzierte Verkabelungskosten durch Einsparungen bei Material und Verlegung
- Reduzierte Projektierungskosten durch zentrales, einfaches Engineering der Feldgeräte (PROFIBUS PA und HART mit SIMATIC PDM, auch herstellerübergreifend)
- Rasche und fehlerfreie Montage
- Niedrigere Servicekosten dank einfacherer Verdrahtung und Anlagenstruktur sowie Möglichkeit umfangreicher Diagnose
- Stark reduzierte Inbetriebsetzungskosten durch vereinfachten Loop-Check
- Skalierung/Digitalisierung des Messwertes schon im Feldgerät; somit keine Umskalierung im SIMATIC PCS 7 notwendig

Anwendungsbereich

PROFIBUS eignet sich für die schnelle Kommunikation mit dezentraler Peripherie (PROFIBUS DP) in der Fertigungsautomatisierung ebenso wie für Kommunikationsaufgaben in der Prozessautomatisierung (PROFIBUS PA). Es ist das erste Feldbus-system, das mit identischen Kommunikationsdiensten Anforderungen beider Bereiche abdeckt.

Die Übertragungstechnik des PROFIBUS PA ist auf die Belange der Prozessindustrie zugeschnitten. Interoperabilität zwischen Feldgeräten unterschiedlicher Hersteller und Fernparametrierung der Feldgeräte im laufenden Betrieb sind durch die genormten Kommunikationsdienste garantiert.

Mit SIMATIC PDM (Process Device Manager), einem durchgängigen und Hersteller übergreifenden Werkzeug zur Projektierung, Parametrierung, Inbetriebnahme und Diagnose von intelligenten Prozessgeräten am PROFIBUS, lässt sich eine Vielzahl von Prozessgeräten verschiedener Hersteller unter einer einheitlichen grafischen Bedienoberfläche projektieren.

PROFIBUS PA ist in Standardumgebungen ebenso einsetzbar wie in explosionsgefährdeten Bereichen. Beim Einsatz in explosionsgefährdeten Bereichen müssen der PROFIBUS PA und alle angeschlossenen Geräte in der Zündschutzart Ex [i] ausgeführt werden.

Das einheitliche Protokoll von PROFIBUS DP und PROFIBUS PA ermöglicht die Verknüpfung beider Netzwerke und damit die Kombination von zeitlicher Performance und eigensicherer Übertragungstechnik.

Funktion

PROFIBUS PA erweitert PROFIBUS DP mit prozessnahen Komponenten zum direkten Anschluss von Aktoren und Sensoren.

Bei PROFIBUS PA wurde die RS 485-Übertragungstechnik durch eine andere für eigensichere Anwendung optimierte Übertragung ersetzt. Beide Techniken sind in den IEC 61158 international standardisiert.

PROFIBUS PA verwendet das gleiche Kommunikationsprotokoll wie PROFIBUS DP; Kommunikationsdienste und Telegramme sind identisch.

Bei PROFIBUS PA können die Informationen und die Energieversorgung für die Speisung der Feldgeräte über eine 2-Draht-Leitung geführt werden.

Integration

Über PROFIBUS ansteuerbare, aktuelle, in diesem Katalog aufgeführte Siemens-Feldgeräte für die Prozessautomatisierung:

PROFIBUS PA

Druckmessgeräte

SITRANS P DS III PA

SITRANS P300

Temperaturmessgeräte

SITRANS TH400

Durchflussmessgeräte

SITRANS F M MAGFLO 6000 19" / IP67 / I / Ex d

SITRANS F M TRANSMAG 2

SITRANS F C MASSFLO 6000 19" / IP67 / Ex d

SITRANS FUS060

Füllstandsmessgeräte

Pointek CLS 200

Pointek CLS 300

SITRANS Probe LU

SITRANS LR200

SITRANS LR250

SITRANS LR300

SITRANS LR400

SITRANS LR460

Elektropneumatische Stellungsregler

SIPART PS2

Akustischer Sensor zur Pumpenüberwachung

SITRANS DA400

PROFIBUS DP

Durchflussmessgeräte

SITRANS F M MAGFLO 6000 19" / IP67 / I

SITRANS F C MASSFLO 6000 19" / IP67

SIFLOW FC070

Füllstandsmessgeräte

SITRANS LUC500

HydroRanger 200

MultiRanger 100/200

SITRANS LU 01, LU 02, LU 10

Akustischer Sensor zur Pumpenüberwachung

SITRANS DA400

Kommunikation und Software

Kommunikation

FOUNDATION Fieldbus

Übersicht

Dezentrale Automatisierungslösungen auf Basis offener Feldbusse gehören heute zum Standard in weiten Bereichen der Prozessindustriellen. Erst mit Feldbussen lassen sich die funktionalen Vorteile der digitalen Kommunikation vollständig nutzen, u. a. bessere Auflösung von Messwerten, Diagnosemöglichkeiten und Fernparametrierung.

Ebenso wie der PROFIBUS PA ist der FF-Bus (FOUNDATION Fieldbus) ein offener Feldbus mit großer installierter Basis für einen breiten Anwendungsbereich. Die Normung nach IEC 61158 / EN 50170 bietet Ihnen Zukunftssicherheit für Ihre Investitionen.

Nutzen

- Durchgängig modulares System vom Sensor bis zur Anbindung an die Leitebene ermöglicht neue Anlagenkonzepte
- Problemlose Austauschbarkeit von Feldgeräten, die dem Standardprofil entsprechen, auch verschiedener Hersteller
- Vernetzung von Messumformern, Ventilen, Stellantrieben usw.
- Realisierung von eigensicheren Anwendungen durch den Einsatz des Feldbusses in explosionsgefährdeten Bereichen
- Einfache Installation von 2-Draht-Leitungen zur gemeinsamen Energiespeisung und Datenübertragung
- Reduzierte Verkabelungskosten durch Einsparungen bei Material und Verlegung
- Reduzierte Projektierungskosten durch zentrales, einfaches Engineering der Feldgeräte, auch herstellerübergreifend
- Rasche und fehlerfreie Montage
- Niedrigere Servicekosten dank einfacherer Verdrahtung und Anlagenstruktur sowie Möglichkeit umfangreicher Diagnose
- Stark reduzierte Inbetriebsetzungskosten durch vereinfachten Loop-Check
- Skalierung/Digitalisierung des Messwertes schon im Feldgerät; somit keine Umskalierung im SIMATIC PCS 7 notwendig

Anwendungsbereich

Die Übertragungstechnik des FOUNDATION Fieldbus ist auf die Belange der Prozessindustrie zugeschnitten. Interoperabilität zwischen Feldgeräten unterschiedlicher Hersteller und Fernparametrierung der Feldgeräte im laufenden Betrieb sind durch die genormten Kommunikationsdienste garantiert.

FOUNDATION Fieldbus ist in Standardumgebungen ebenso einsetzbar wie in explosionsgefährdeten Bereichen. Beim Einsatz in explosionsgefährdeten Bereichen müssen der FOUNDATION Fieldbus und alle angeschlossenen Geräte in der Zündschutzart Ex [i] ausgeführt werden.

Funktion

FOUNDATION Fieldbus ermöglicht den direkten Anschluss von Aktoren und Sensoren.

FOUNDATION Fieldbus basiert auf einer für eigensichere Anwendung optimierten Übertragung. Die Übertragungstechnik ist in den IEC 61158 international standardisiert.

Bei FOUNDATION Fieldbus können die Informationen und die Energieversorgung für die Speisung der Feldgeräte über eine 2-Draht-Leitung geführt werden.

FOUNDATION Fieldbus ermöglicht die Geräte-Geräte Kommunikation ("Control in the Field").

Integration

Über FOUNDATION Fieldbus ansteuerbare, aktuelle, in diesem Katalog aufgeführte Siemens-Feldgeräte für die Prozessautomatisierung:

Druckmessgeräte

SITRANS P300 FF

SITRANS P DS III FF

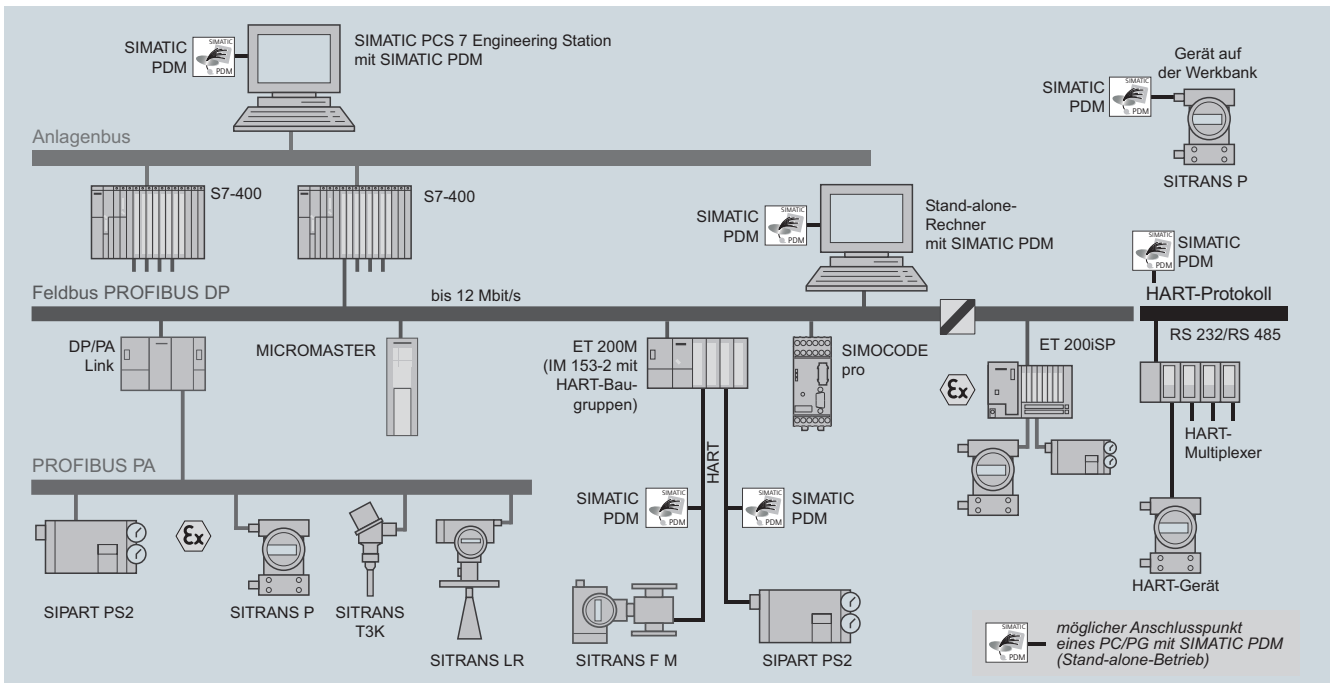
Temperaturmessgeräte

SITRANS TH400 FF

Elektropneumatische Stellungsregler

SIPART PS2 FF

Übersicht



Konfigurationsmöglichkeiten mit SIMATIC PDM

SIMATIC PDM (Process Device Manager) ist ein universelles, herstellernertrales Werkzeug für Projektierung, Parametrierung, Inbetriebsetzung, Diagnose und Service von intelligenten Feldgeräten (Sensoren und Aktoren) und Feldkomponenten (Remote I/Os, Multiplexer, Wartengeräte, Kompaktregler), die im Folgenden einfach als Geräte bezeichnet werden.

Mit *einer* Software ermöglicht SIMATIC PDM die Bearbeitung von mehr als 1200 Geräten von Siemens sowie über 100 Herstellern weltweit unter *einer* homogenen Bedienoberfläche. Die Darstellung der Geräteparameter und -funktionen ist für alle unterstützten Geräte einheitlich und unabhängig von deren Kommunikationsanbindung.

Unter dem Aspekt der Geräteintegration ist SIMATIC PDM das leistungsfähigste offene Gerätemanagementwerkzeug am Weltmarkt. Bisher noch nicht unterstützte Geräte können jederzeit durch den Import ihrer Gerätebeschreibungen (EDD) auf einfache Weise in SIMATIC PDM integriert werden. Dies gibt Sicherheit und spart Investitions-, Ausbildungs- und Folgekosten.

SIMATIC PDM ist in das Asset Management von SIMATIC PCS 7 eingebunden. Der Process Device Manager liefert erweiterte Informationen für alle per Electronic Device Description (EDD) beschriebenen Geräte, z. B. Detaildiagnose-Informationen (Hersteller-Informationen, Hinweise zur Fehlerdiagnose und -beseitigung, weiterführende Dokumentation), Änderungslogbuch (Audit Trail), Parameterinformationen. Von den Diagnose-Bildbausteinen in der Maintenance Station ist ein direktes Wechseln zu SIMATIC PDM möglich.

Kommunikation und Software

Kommunikation

Process Device Manager SIMATIC PDM

Aufbau

Kundenorientierte Produktstruktur

Der Process Device Manager SIMATIC PDM ist im Kontext von Totally Integrated Automation (TIA) auf vielfältige Weise einsetzbar. Der Einsatz im Engineering System von SIMATIC PCS 7 ist dabei eine mögliche Variante.

Die kundenorientierte Produktstruktur von SIMATIC PDM unterstützt Sie dabei, den Funktions- und Leistungsumfang an Ihren individuellen Bedürfnissen auszurichten. Sie können sich für die Minimalkonfiguration SIMATIC PDM Single Point entscheiden, eine der applikationsspezifisch vordefinierten Produktkonfigurationen SIMATIC PDM Service, SIMATIC PDM PCS 7 oder SIMATIC PDM S7 auswählen oder aus den angebotenen Einzelkomponenten selbst Ihre Wunschkonfiguration zusammenstellen (siehe Tabelle).

Die Auswahl ist abhängig von Anwendungsbereich und Einsatzumgebung:

- Systemintegriert in einer SIMATIC PCS 7/S7-Projektierungsumgebung:
 - SIMATIC PDM PCS 7 (zur Integration in ein Engineering System für SIMATIC PCS 7)
 - SIMATIC PDM S7 (zur Integration in eine SIMATIC S7-Projektierungsumgebung)
- SIMATIC PDM Stand-alone als Servicewerkzeug für den Betrieb auf einem mobilen Rechner am PROFIBUS oder mit direktem Anschluss an das Gerät:
 - SIMATIC PDM Single Point (zur Bearbeitung eines einzigen Feldgerätes über Punkt-zu-Punkt-Kopplung)
 - SIMATIC PDM Service (für den erweiterten Servicebetrieb, inkl. Änderungslogbuch und Lifelist-Detaildiagnose)

	SIMATIC PDM Stand-alone			SIMATIC PDM Systemintegriert	
	Minimalkonfiguration	Komponenten zur Einzelkonfiguration	Vordefinierte Produktkonfigurationen		
Produktname	SIMATIC PDM Single Point	SIMATIC PDM Basic	SIMATIC PDM Service	SIMATIC PDM S7	SIMATIC PDM PCS 7
Im Lieferumfang enthaltene TAGs	1	4	128	128	128
TAG-Erweiterungsmöglichkeiten	<i>nicht erweiterbar</i>	TAG-Optionen - 128 TAGs - 512 TAGs - 1.024 TAGs - 2.048 TAGs und/oder PowerPacks	PowerPacks - von 128 auf 512 TAGs - von 512 auf 1.024 TAGs - von 1.024 auf 2.048 TAGs - von 2.048 auf unlimited TAGs		
Option "Integration in STEP 7/PCS 7"		opt	opt	●	●
Option „Routing über S7-400“		opt	opt	opt	●
Option „Kommunikation über Standard-HART-Multiplexer“		opt	opt	opt	opt

●: im Lieferumfang der einzelnen PDM-Konfigurationen enthaltene Komponenten

opt: optional bestellbar

Hinweis: TAG-Definition siehe unter TAG-Optionen/PowerPacks, Seite 9/7.

Minimalkonfiguration SIMATIC PDM Single Point

Diese preiswerte Minimalkonfiguration mit Handheld-Funktionalität ist auf die Bearbeitung genau eines Feldgerätes über Punkt-zu-Punkt-Kopplung abgestimmt. Alle Gerätefunktionen werden so unterstützt, wie in der Gerätebeschreibung definiert. Zu diesen Funktionen gehören:

- Uneingeschränkte Geräteauswahl/Verwalten des Geräte-katalogs
- Kommunikation über PROFIBUS DP/PA oder HART-Modem
- Parametrierung und Diagnose entsprechend der Gerätebeschreibung
- Ex- und Import von Parameterdaten
- Geräteidentifikation
- Lifelist

Folgende Systemfunktionen von SIMATIC PDM Basic sind bei SIMATIC PDM Single Point nicht verfügbar:

- EDD-basierte Diagnose in der Lifelist
- Projektbearbeitung
- Speicherfunktion (nur Ex- und Import der Parameterdaten)
- Protokollfunktionen
- Routing
- Kommunikation mit HART-Feldgeräten über Remote I/Os

SIMATIC PDM Single Point ist weder funktional (z. B. auf SIMATIC PDM Basic oder mit Option Routing über S7-400) noch per TAG-Option oder PowerPack erweiterbar.

Vordefinierte Produktkonfigurationen

SIMATIC PDM Service

Dies ist eine speziell für den mobilen Einsatz im Service vordefinierte Produktkonfiguration für Projekte mit bis zu 128 TAGs. Sie bietet dem Servicetechniker alle Funktionen von SIMATIC PDM Basic, inkl. Änderungslogbuch, Kalibrierprotokoll und Detaildiagnose in der Lifelist. SIMATIC PDM Service kann mit den funktionalen Optionen "Integration in STEP 7/PCS 7", Routing über S7-400" und "Kommunikation über Standard-HART-Multiplexer" sowie mit SIMATIC PDM PowerPacks (siehe unter TAG-Optionen/PowerPacks) erweitert werden. Folgende Programmkomponenten sind Bestandteil von SIMATIC PDM Service:

- SIMATIC PDM Basic
- Option 128 TAGs

SIMATIC PDM PCS 7

SIMATIC PDM PCS 7 ist eine vordefinierte Produktkonfiguration zur Integration in das Engineering System (Engineering-Toolset) und die Maintenance Station von SIMATIC PCS 7. Die für Projekte mit bis zu 128 TAGs ausgelegte Produktvariante gestattet die Nutzung aller Funktionen von SIMATIC PDM Basic (einschließlich Änderungslogbuch, Kalibrierprotokoll und Detaildiagnose in der Lifelist). Darüber hinaus enthält sie die Funktionalität für die SIMATIC PDM-Integration in HW Konfig sowie das Routing vom zentralen Engineeringssystem zu den Geräten im Feld. SIMATIC PDM PCS 7 kann mit der Option "Kommunikation über Standard-HART-Multiplexer" und SIMATIC PDM PowerPacks (siehe unter TAG-Optionen/PowerPacks) erweitert werden. Folgende Programmkomponenten sind Bestandteil von SIMATIC PDM PCS 7:

- SIMATIC PDM Basic
- Option 128 TAGs
- Option Integration in STEP 7/SIMATIC PCS 7
- Option Routing über S7-400

SIMATIC PDM S7

SIMATIC PDM S7 ist eine vordefinierte Produktkonfiguration, die auf die Nutzung von SIMATIC PDM in einer SIMATIC S7-Projektierungsumgebung abgestimmt ist. Sie bietet alle Funktionen von SIMATIC PDM Basic (einschließlich Änderungslogbuch, Kalibrierprotokoll und Detaildiagnose in der Lifelist) sowie die Funktionalität zur PDM-Integration in HW Konfig. SIMATIC PDM S7 kann mit den funktionalen Optionen "Routing über S7-400" und "Kommunikation über Standard-HART-Multiplexer" sowie mit SIMATIC PDM PowerPacks (siehe unter TAG-Optionen/PowerPacks) erweitert werden. Folgende Programmkomponenten sind Bestandteil von SIMATIC PDM S7:

- SIMATIC PDM Basic
- Option 128 TAGs
- Option Integration in STEP 7/SIMATIC PCS 7

Komponenten zur Einzelkonfiguration

SIMATIC PDM Basic

SIMATIC PDM Basic ist der Grundbaustein für die Erstellung individueller SIMATIC PDM-Konfigurationen aus Einzelkomponenten. Er enthält alle für die Bedienung und Parametrierung der Geräte benötigten Funktionen sowie die Freischaltung für folgende Kommunikation:

- PROFIBUS DP/PA,
- HART-Kommunikation (Modem, RS 232 und PROFIBUS),
- Modbus,
- SIREC-Bus und
- SIPART DR.

SIMATIC PDM-Basic kann ohne TAG-Erweiterung Projekte mit bis zu 4 TAGs verwalten und ist unter Beachtung der Systemanforderungen für den Stand-alone-Betrieb auf beliebigen Rechnern (PC/Notebook) mit lokalem Anschluss an Bussegmente oder mit Direktverbindung zum Gerät einsetzbar.

SIMATIC PDM Basic ist mit funktionalen Optionen und TAG-Optionen/PowerPacks erweiterbar. Die Nutzung folgender Funktionen setzt mindestens 128 TAGs voraus:

- Änderungslogbuch
- Kalibrierprotokoll
- Detaildiagnose in der Lifelist

Für die kostengünstige Bearbeitung kurzfristiger Projekte ist SIMATIC PDM Basic auch in Form einer Rental License für 50 Betriebsstunden verfügbar.

SIMATIC PDM Option Integration in STEP 7/PCS 7

Diese Option wird für die Benutzung von SIMATIC PDM innerhalb eines SIMATIC S7- oder SIMATIC PCS 7-Projektes bei lokalem Anschluss an den PROFIBUS benötigt. SIMATIC PDM kann damit direkt aus dem Hardwareprojekt (HW Konfig) gestartet werden.

SIMATIC PDM Option Routing über S7-400

Diese Option ist additiv zur Option "Integration in STEP7/PCS 7" erforderlich, wenn SIMATIC PDM in einem zentralen Engineering System für SIMATIC PCS 7/S7 mit Ethernet-Busverbindung zu den Automatisierungssystemen für die anlagenweite Projektierung, Parametrierung, Inbetriebsetzung und Diagnose der Geräte im Feld eingesetzt werden soll.

SIMATIC PDM Option Kommunikation über Standard-HART-Multiplexer

Diese Option ermöglicht SIMATIC PDM die Nutzung des HART-OPC Servers für die Kommunikation mit HART-Feldgeräten über HART-Multiplexer.

TAG-Optionen/PowerPacks

Ein TAG entspricht einem SIMATIC PDM-Objekt, das einzelne Feldgeräte oder -komponenten innerhalb eines Projekts repräsentiert, z. B. Messgeräte, Positioner, Schaltgeräte oder Remote I/Os. TAGs sind auch für die Diagnose mit der Lifelist von SIMATIC PDM relevant. Als TAG gezählt werden hierbei alle erkannten diagnosefähigen Geräte, deren Detaildiagnose über die Gerätebeschreibung (EDD) realisiert ist.

Im Gegensatz zu PowerPacks sind TAG-Optionen nur für Produktkonfigurationen auf Basis von Einzelkomponenten geeignet. Mit den SIMATIC PDM TAG-Optionen lässt sich die Basissoftware SIMATIC PDM Basic von 4 TAGs auf 128, 512, 1.024 oder 2.048 TAGs erweitern, mit Hilfe eines additiven PowerPacks auch auf unlimited TAGs.

Mit den SIMATIC PDM PowerPacks kann die Anzahl der verfügbaren TAGs bei allen SIMATIC PDM-Produktkonfigurationen nachträglich erhöht werden. Es sind PowerPacks für die Erweiterung auf 512, 1.024, 2.048 und unlimited TAGs beziehbar.

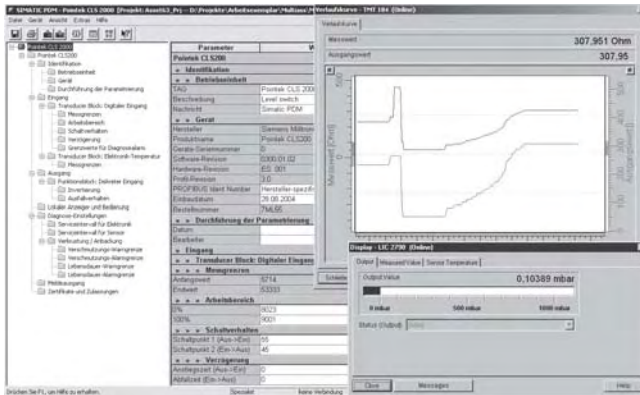
Demo-/Vorfürsoftware

Zu Demonstrations- und Vorfürzwecken ist eine Demo-Version von SIMATIC PDM erhältlich. Online-Kommunikation und Speicherfunktionen sind bei dieser Version nicht nutzbar.

Kommunikation und Software Kommunikation

Process Device Manager SIMATIC PDM

Funktion



Parametersicht von SIMATIC PDM mit Verlaufskurve und Online-Anzeige

Kernfunktionen

- Einstellen und Ändern von Geräteparametern
- Vergleichen (z. B. Projekt- und Gerätedaten)
- Plausibilitätsprüfung bei Eingaben
- Geräteidentifikation und -prüfung
- Gerätezustandsanzeige mit Betriebsarten, Alarmen und Zuständen
- Simulation
- Diagnose (Standard, Detail)
- Verwalten (z. B. Netze und PCs)
- Export/Import (Parameterdaten, Protokolle)
- Inbetriebsetzungsfunktionen, z. B. Messkreistests von Gerätedaten
- Gerätetausch (Lifecycle Management)
- Globales und gerätespezifisches Änderungslogbuch für Anwenderbedienungen (Audit Trail)
- Gerätespezifische Kalibrierprotokolle
- Grafische Darstellungen von Echohüllkurven, Trendanzeigen, Ventildiagnoseergebnissen etc.
- Darstellung eingebundener Handbücher
- Dokumenten-Manager zur Einbindung von bis zu 10 Multimedia-Dateien

Unterstützung der Betriebsführung

SIMATIC PDM unterstützt die operative Betriebsführung vor allem durch:

- Einheitliche Darstellung und Bedienung der Geräte
- Indikatoren für vorbeugende Wartung und Instandhaltung
- Erkennen von Änderungen in Projekt und Gerät
- Erhöhung der Betriebssicherheit
- Reduzierung von Invest-, Betriebs- und Instandhaltungskosten
- Abgestufte Benutzerrechte inkl. Passwortschutz

Subsystem/TAO	Gerätezustand	Geräteart	Hersteller	Software	Geräteart	OSZ/Objekt	Information
10: 002 SIMATIC PDM	Startet von end...	SIEMENS	SIEMENS	SIEMENS	SIEMENS	SIEMENS	SIEMENS
11: 003 SIMATIC PDM	Startet von end...	SIEMENS	SIEMENS	SIEMENS	SIEMENS	SIEMENS	SIEMENS
12: 004 SIMATIC PDM	Startet von end...	SIEMENS	SIEMENS	SIEMENS	SIEMENS	SIEMENS	SIEMENS
13: 005 SIMATIC PDM	Startet von end...	SIEMENS	SIEMENS	SIEMENS	SIEMENS	SIEMENS	SIEMENS
14: 006 SIMATIC PDM	Startet von end...	SIEMENS	SIEMENS	SIEMENS	SIEMENS	SIEMENS	SIEMENS
15: 007 SIMATIC PDM	Startet von end...	SIEMENS	SIEMENS	SIEMENS	SIEMENS	SIEMENS	SIEMENS
16: 008 SIMATIC PDM	Startet von end...	SIEMENS	SIEMENS	SIEMENS	SIEMENS	SIEMENS	SIEMENS
17: 009 SIMATIC PDM	Startet von end...	SIEMENS	SIEMENS	SIEMENS	SIEMENS	SIEMENS	SIEMENS
18: 010 SIMATIC PDM	Startet von end...	SIEMENS	SIEMENS	SIEMENS	SIEMENS	SIEMENS	SIEMENS
19: 011 SIMATIC PDM	Startet von end...	SIEMENS	SIEMENS	SIEMENS	SIEMENS	SIEMENS	SIEMENS
20: 012 SIMATIC PDM	Startet von end...	SIEMENS	SIEMENS	SIEMENS	SIEMENS	SIEMENS	SIEMENS
21: 013 SIMATIC PDM	Startet von end...	SIEMENS	SIEMENS	SIEMENS	SIEMENS	SIEMENS	SIEMENS
22: 014 SIMATIC PDM	Startet von end...	SIEMENS	SIEMENS	SIEMENS	SIEMENS	SIEMENS	SIEMENS
23: 015 SIMATIC PDM	Startet von end...	SIEMENS	SIEMENS	SIEMENS	SIEMENS	SIEMENS	SIEMENS
24: 016 SIMATIC PDM	Startet von end...	SIEMENS	SIEMENS	SIEMENS	SIEMENS	SIEMENS	SIEMENS
25: 017 SIMATIC PDM	Startet von end...	SIEMENS	SIEMENS	SIEMENS	SIEMENS	SIEMENS	SIEMENS
26: 018 SIMATIC PDM	Startet von end...	SIEMENS	SIEMENS	SIEMENS	SIEMENS	SIEMENS	SIEMENS
27: 019 SIMATIC PDM	Startet von end...	SIEMENS	SIEMENS	SIEMENS	SIEMENS	SIEMENS	SIEMENS
28: 020 SIMATIC PDM	Startet von end...	SIEMENS	SIEMENS	SIEMENS	SIEMENS	SIEMENS	SIEMENS
29: 021 SIMATIC PDM	Startet von end...	SIEMENS	SIEMENS	SIEMENS	SIEMENS	SIEMENS	SIEMENS
30: 022 SIMATIC PDM	Startet von end...	SIEMENS	SIEMENS	SIEMENS	SIEMENS	SIEMENS	SIEMENS
31: 023 SIMATIC PDM	Startet von end...	SIEMENS	SIEMENS	SIEMENS	SIEMENS	SIEMENS	SIEMENS
32: 024 SIMATIC PDM	Startet von end...	SIEMENS	SIEMENS	SIEMENS	SIEMENS	SIEMENS	SIEMENS
33: 025 SIMATIC PDM	Startet von end...	SIEMENS	SIEMENS	SIEMENS	SIEMENS	SIEMENS	SIEMENS
34: 026 SIMATIC PDM	Startet von end...	SIEMENS	SIEMENS	SIEMENS	SIEMENS	SIEMENS	SIEMENS
35: 027 SIMATIC PDM	Startet von end...	SIEMENS	SIEMENS	SIEMENS	SIEMENS	SIEMENS	SIEMENS
36: 028 SIMATIC PDM	Startet von end...	SIEMENS	SIEMENS	SIEMENS	SIEMENS	SIEMENS	SIEMENS
37: 029 SIMATIC PDM	Startet von end...	SIEMENS	SIEMENS	SIEMENS	SIEMENS	SIEMENS	SIEMENS
38: 030 SIMATIC PDM	Startet von end...	SIEMENS	SIEMENS	SIEMENS	SIEMENS	SIEMENS	SIEMENS
39: 031 SIMATIC PDM	Startet von end...	SIEMENS	SIEMENS	SIEMENS	SIEMENS	SIEMENS	SIEMENS
40: 032 SIMATIC PDM	Startet von end...	SIEMENS	SIEMENS	SIEMENS	SIEMENS	SIEMENS	SIEMENS
41: 033 SIMATIC PDM	Startet von end...	SIEMENS	SIEMENS	SIEMENS	SIEMENS	SIEMENS	SIEMENS
42: 034 SIMATIC PDM	Startet von end...	SIEMENS	SIEMENS	SIEMENS	SIEMENS	SIEMENS	SIEMENS
43: 035 SIMATIC PDM	Startet von end...	SIEMENS	SIEMENS	SIEMENS	SIEMENS	SIEMENS	SIEMENS
44: 036 SIMATIC PDM	Startet von end...	SIEMENS	SIEMENS	SIEMENS	SIEMENS	SIEMENS	SIEMENS
45: 037 SIMATIC PDM	Startet von end...	SIEMENS	SIEMENS	SIEMENS	SIEMENS	SIEMENS	SIEMENS
46: 038 SIMATIC PDM	Startet von end...	SIEMENS	SIEMENS	SIEMENS	SIEMENS	SIEMENS	SIEMENS
47: 039 SIMATIC PDM	Startet von end...	SIEMENS	SIEMENS	SIEMENS	SIEMENS	SIEMENS	SIEMENS
48: 040 SIMATIC PDM	Startet von end...	SIEMENS	SIEMENS	SIEMENS	SIEMENS	SIEMENS	SIEMENS
49: 041 SIMATIC PDM	Startet von end...	SIEMENS	SIEMENS	SIEMENS	SIEMENS	SIEMENS	SIEMENS
50: 042 SIMATIC PDM	Startet von end...	SIEMENS	SIEMENS	SIEMENS	SIEMENS	SIEMENS	SIEMENS
51: 043 SIMATIC PDM	Startet von end...	SIEMENS	SIEMENS	SIEMENS	SIEMENS	SIEMENS	SIEMENS
52: 044 SIMATIC PDM	Startet von end...	SIEMENS	SIEMENS	SIEMENS	SIEMENS	SIEMENS	SIEMENS
53: 045 SIMATIC PDM	Startet von end...	SIEMENS	SIEMENS	SIEMENS	SIEMENS	SIEMENS	SIEMENS
54: 046 SIMATIC PDM	Startet von end...	SIEMENS	SIEMENS	SIEMENS	SIEMENS	SIEMENS	SIEMENS
55: 047 SIMATIC PDM	Startet von end...	SIEMENS	SIEMENS	SIEMENS	SIEMENS	SIEMENS	SIEMENS
56: 048 SIMATIC PDM	Startet von end...	SIEMENS	SIEMENS	SIEMENS	SIEMENS	SIEMENS	SIEMENS
57: 049 SIMATIC PDM	Startet von end...	SIEMENS	SIEMENS	SIEMENS	SIEMENS	SIEMENS	SIEMENS
58: 050 SIMATIC PDM	Startet von end...	SIEMENS	SIEMENS	SIEMENS	SIEMENS	SIEMENS	SIEMENS
59: 051 SIMATIC PDM	Startet von end...	SIEMENS	SIEMENS	SIEMENS	SIEMENS	SIEMENS	SIEMENS
60: 052 SIMATIC PDM	Startet von end...	SIEMENS	SIEMENS	SIEMENS	SIEMENS	SIEMENS	SIEMENS
61: 053 SIMATIC PDM	Startet von end...	SIEMENS	SIEMENS	SIEMENS	SIEMENS	SIEMENS	SIEMENS
62: 054 SIMATIC PDM	Startet von end...	SIEMENS	SIEMENS	SIEMENS	SIEMENS	SIEMENS	SIEMENS
63: 055 SIMATIC PDM	Startet von end...	SIEMENS	SIEMENS	SIEMENS	SIEMENS	SIEMENS	SIEMENS
64: 056 SIMATIC PDM	Startet von end...	SIEMENS	SIEMENS	SIEMENS	SIEMENS	SIEMENS	SIEMENS
65: 057 SIMATIC PDM	Startet von end...	SIEMENS	SIEMENS	SIEMENS	SIEMENS	SIEMENS	SIEMENS
66: 058 SIMATIC PDM	Startet von end...	SIEMENS	SIEMENS	SIEMENS	SIEMENS	SIEMENS	SIEMENS
67: 059 SIMATIC PDM	Startet von end...	SIEMENS	SIEMENS	SIEMENS	SIEMENS	SIEMENS	SIEMENS
68: 060 SIMATIC PDM	Startet von end...	SIEMENS	SIEMENS	SIEMENS	SIEMENS	SIEMENS	SIEMENS
69: 061 SIMATIC PDM	Startet von end...	SIEMENS	SIEMENS	SIEMENS	SIEMENS	SIEMENS	SIEMENS
70: 062 SIMATIC PDM	Startet von end...	SIEMENS	SIEMENS	SIEMENS	SIEMENS	SIEMENS	SIEMENS
71: 063 SIMATIC PDM	Startet von end...	SIEMENS	SIEMENS	SIEMENS	SIEMENS	SIEMENS	SIEMENS
72: 064 SIMATIC PDM	Startet von end...	SIEMENS	SIEMENS	SIEMENS	SIEMENS	SIEMENS	SIEMENS
73: 065 SIMATIC PDM	Startet von end...	SIEMENS	SIEMENS	SIEMENS	SIEMENS	SIEMENS	SIEMENS
74: 066 SIMATIC PDM	Startet von end...	SIEMENS	SIEMENS	SIEMENS	SIEMENS	SIEMENS	SIEMENS
75: 067 SIMATIC PDM	Startet von end...	SIEMENS	SIEMENS	SIEMENS	SIEMENS	SIEMENS	SIEMENS
76: 068 SIMATIC PDM	Startet von end...	SIEMENS	SIEMENS	SIEMENS	SIEMENS	SIEMENS	SIEMENS
77: 069 SIMATIC PDM	Startet von end...	SIEMENS	SIEMENS	SIEMENS	SIEMENS	SIEMENS	SIEMENS
78: 070 SIMATIC PDM	Startet von end...	SIEMENS	SIEMENS	SIEMENS	SIEMENS	SIEMENS	SIEMENS
79: 071 SIMATIC PDM	Startet von end...	SIEMENS	SIEMENS	SIEMENS	SIEMENS	SIEMENS	SIEMENS
80: 072 SIMATIC PDM	Startet von end...	SIEMENS	SIEMENS	SIEMENS	SIEMENS	SIEMENS	SIEMENS
81: 073 SIMATIC PDM	Startet von end...	SIEMENS	SIEMENS	SIEMENS	SIEMENS	SIEMENS	SIEMENS
82: 074 SIMATIC PDM	Startet von end...	SIEMENS	SIEMENS	SIEMENS	SIEMENS	SIEMENS	SIEMENS
83: 075 SIMATIC PDM	Startet von end...	SIEMENS	SIEMENS	SIEMENS	SIEMENS	SIEMENS	SIEMENS
84: 076 SIMATIC PDM	Startet von end...	SIEMENS	SIEMENS	SIEMENS	SIEMENS	SIEMENS	SIEMENS
85: 077 SIMATIC PDM	Startet von end...	SIEMENS	SIEMENS	SIEMENS	SIEMENS	SIEMENS	SIEMENS
86: 078 SIMATIC PDM	Startet von end...	SIEMENS	SIEMENS	SIEMENS	SIEMENS	SIEMENS	SIEMENS
87: 079 SIMATIC PDM	Startet von end...	SIEMENS	SIEMENS	SIEMENS	SIEMENS	SIEMENS	SIEMENS
88: 080 SIMATIC PDM	Startet von end...	SIEMENS	SIEMENS	SIEMENS	SIEMENS	SIEMENS	SIEMENS
89: 081 SIMATIC PDM	Startet von end...	SIEMENS	SIEMENS	SIEMENS	SIEMENS	SIEMENS	SIEMENS
90: 082 SIMATIC PDM	Startet von end...	SIEMENS	SIEMENS	SIEMENS	SIEMENS	SIEMENS	SIEMENS
91: 083 SIMATIC PDM	Startet von end...	SIEMENS	SIEMENS	SIEMENS	SIEMENS	SIEMENS	SIEMENS
92: 084 SIMATIC PDM	Startet von end...	SIEMENS	SIEMENS	SIEMENS	SIEMENS	SIEMENS	SIEMENS
93: 085 SIMATIC PDM	Startet von end...	SIEMENS	SIEMENS	SIEMENS	SIEMENS	SIEMENS	SIEMENS
94: 086 SIMATIC PDM	Startet von end...	SIEMENS	SIEMENS	SIEMENS	SIEMENS	SIEMENS	SIEMENS
95: 087 SIMATIC PDM	Startet von end...	SIEMENS	SIEMENS	SIEMENS	SIEMENS	SIEMENS	SIEMENS
96: 088 SIMATIC PDM	Startet von end...	SIEMENS	SIEMENS	SIEMENS	SIEMENS	SIEMENS	SIEMENS
97: 089 SIMATIC PDM	Startet von end...	SIEMENS	SIEMENS	SIEMENS	SIEMENS	SIEMENS	SIEMENS
98: 090 SIMATIC PDM	Startet von end...	SIEMENS	SIEMENS	SIEMENS	SIEMENS	SIEMENS	SIEMENS
99: 091 SIMATIC PDM	Startet von end...	SIEMENS	SIEMENS	SIEMENS	SIEMENS	SIEMENS	SIEMENS
100: 092 SIMATIC PDM	Startet von end...	SIEMENS	SIEMENS	SIEMENS	SIEMENS	SIEMENS	SIEMENS

PDM Lifelist mit Status- und Diagnoseanzeige

Bedienoberfläche

Die Bedienoberfläche von SIMATIC PDM erfüllt die Anforderungen der Richtlinien VDI/VDE GMA 2187 sowie der IEC 65/349/CD. Selbst Geräte mit mehreren hundert Parametern sind dadurch übersichtlich und schnell bearbeitbar. Mit SIMATIC PDM kann man sehr einfach in hochkomplexen Stationen wie Remote I/Os bis hin zu den angeschlossenen Feldgeräten navigieren.

Dem Bearbeiter stehen für seine Aufgaben mehrere Sichten zur Verfügung:

- Hardwareprojektsicht
- Prozessgeräte-Netzansicht (vorzugsweise für die Stand-alone-Anwendung)
- Prozessgeräte-Anlagensicht als TAG-bezogene Sicht, auch mit Anzeige von Diagnoseinformationen
- Parametersicht zur Parametrierung der Feldgeräte
- Lifelist-Sicht für Inbetriebsetzung und Service

Kommunikation

SIMATIC PDM unterstützt mehrere Kommunikationsprotokolle und -komponenten zur Kommunikation mit Geräten, die folgende Schnittstellen haben:

- PROFIBUS DP/PA-Interface
- HART-Interface
- Modbus-Interface
- Sonderinterface von Siemens

Weitere Kommunikationsprotokolle auf Anfrage.

Routing

Vom zentralen Engineering System des Prozessleitsystems SIMATIC PCS 7 aus können Sie mit SIMATIC PDM über die verschiedenen Bussysteme und Remote I/Os hinweg bis zu den angeschlossenen Geräten navigieren. Anlagenweit lässt sich mit Hilfe dieser Routing-Funktionalität jedes per EDD parametrierbare Gerät bearbeiten. Dafür stehen Ihnen folgende Bearbeitungsfunktionen zur Verfügung:

- Diagnoseinformationen aus dem Gerät auslesen,
- Geräteeinstellungen verändern,
- Geräte justieren und kalibrieren,
- Prozesswerte beobachten,
- Simulationswerte erzeugen oder
- Geräte neu parametrieren.

Integration

Geräteintegration

SIMATIC PDM unterstützt alle per Electronic Device Description (EDD) beschriebenen Geräte. Die nach EN 50391 und IEC 61804 genormte EDD ist die international am meisten verbreitete standardisierte Technologie zur Geräteintegration. Sie ist zugleich Richtlinie der etablierten Organisationen für PROFIBUS (PNO: PROFIBUS-Nutzerorganisation) und HART (HCF: HART Communication Foundation).

In SIMATIC PDM sind die Geräte direkt über ihre EDD oder über den aktuellen Katalog der HCF integriert. In der EDD wird das Gerät mit der von der PNO spezifizierten Electronic Device Description Language (EDDL) funktionell und konstruktiv beschrieben. Anhand dieser Beschreibung erstellt SIMATIC PDM automatisch seine Bedienoberfläche mit den spezifischen Geräteinformationen.

Der aktuelle Gerätekatalog von SIMATIC PDM umfasst mehr als 1.200 Geräte von über 100 Herstellern weltweit. Zusätzlich können Geräte aller Hersteller jederzeit durch einfachen Import ihrer EDD in SIMATIC PDM integriert werden. Auf diese Weise lässt sich das Gerätespektrum ständig aktuell halten und die Anzahl der durch SIMATIC PDM unterstützten Hersteller und Geräte weiter ausbauen. Für eine bessere Transparenz bietet SIMATIC PDM auch die Möglichkeit, projektspezifische Gerätekataloge anzulegen. Sollten Geräte eingesetzt werden, die sich nicht im Gerätekatalog von SIMATIC PDM befinden, helfen wir gern, diese zu integrieren.

Kontaktadressen

Siemens AG, Industry Automation and Drive Technologies, Service Support

Europa

Tel.: +49 180 50 50 222
 Fax: +49 180 50 50 223
 E-Mail: Füllen Sie bitte über das Internet einen Support Request aus (Adresse siehe unten)

Asien/Pazifik

Tel.: +86 1064 719 990
 Fax: +86 1064 747 474
 E-Mail: adsupport.asia@siemens.com

Amerika

Tel.: +1 423 262 2522
 Fax: +1 423 262 2200
 E-Mail: techsupport.sea@siemens.com

Support Request

Weitere Informationen im Internet finden Sie unter:



<http://www.siemens.com/automation/support-request>

Technische Daten

Anforderungen für den Stand-alone-Betrieb

Hardware	<ul style="list-style-type: none"> PG/PC/Notebook mit Prozessor entsprechend Betriebssystemanforderung ab 256 MByte Hauptspeicher ab 210 MByte freier Festplatten-speicher
Betriebssystem (alternativ)	<ul style="list-style-type: none"> Microsoft Windows 2000 Professional ab SP1 Microsoft Windows XP Professional SP1/SP2

Weitere Softwarekomponenten

- SIMATIC PDM integriert in STEP 7 STEP 7 ab V5.1 mit ServicePack 6 oder höher, separat zu bestellen

Auswahl und Bestelldaten für SIMATIC PCS 7-Applikationen

Auswahl- und Bestelldaten

Bestell-Nr.

SIMATIC PDM PCS 7 V6.0

Komplettpaket für die Integration in das Engineering Toolset des SIMATIC PCS 7-Engineering Systems

6-sprachig (deutsch, englisch, französisch, italienisch, spanisch, chinesisches), ablauffähig unter Windows XP Professional

Floating License für 1 User, mit

- SIMATIC PDM Basic
- Option "Integration in STEP 7 / PCS 7"
- Option "Routing über S7-400"
- Option "128 TAGs"

Lieferform:

License Key Disk, Emergency Key Disk, Certificate of License, Terms and Conditions; 2 CDs mit SIMATIC PDM V6.0 und Device Library sowie Zusatz-DVD Microsoft ServicePacks und Tools

6ES7 658-3LX06-0YA5

PowerPacks

SIMATIC PDM PowerPack

zur TAG-Erweiterung von SIMATIC PDM PCS 7 V6.0

6-sprachig (deutsch, englisch, französisch, italienisch, spanisch, chinesisches), ablauffähig unter Windows XP Professional

Floating License für 1 User

Lieferform:

License Key Disk, Certificate of License, Terms and Conditions

- von 128 TAGs auf 512 TAGs
- von 512 TAGs auf 1.024 TAGs
- von 1.024 TAGs auf 2.048 TAGs
- von 2.048 TAGs auf TAGs unlimited

6ES7 658-3XB06-2YD5

6ES7 658-3XC06-2YD5

6ES7 658-3XD06-2YD5

6ES7 658-3XH06-2YD5

Kommunikation und Software

Kommunikation

Process Device Manager SIMATIC PDM

Auswahl- und Bestelldaten

Bestell-Nr.

Demo-/Vorführsoftware

SIMATIC PDM Demo V6.0

ohne Online-Kommunikation und Speicherfunktionalität

6-sprachig (deutsch, englisch, französisch, italienisch, spanisch, chinesisch), ablauffähig unter Windows XP Professional

Lieferform:

2 CDs mit SIMATIC PDM V6.0 und Device Library sowie Zusatz-DVD Microsoft ServicePacks und Tools

6ES7 658-3GX06-0YC8

SIMATIC PDM Upgrade/Update Service

SIMATIC PDM Upgrade von V5.x nach V6.0

für alle Produktvarianten und -kombinationen

6-sprachig (deutsch, englisch, französisch, italienisch, spanisch, chinesisch), ablauffähig unter Windows XP Professional, Floating License für 1 User

Lieferform:

License Key Disk, Emergency Key Disk, Certificate of License, Terms and Conditions; 2 CDs mit SIMATIC PDM V6.0 und Device Library sowie Zusatz-DVD Microsoft ServicePacks und Tools

6ES7 651-5CX06-0YE5

SIMATIC PDM Software Update Service

Abonnement für 1 Jahr mit automatischer Verlängerung

Voraussetzung: aktuelle Softwareversion

6ES7 658-3XX00-0YL8

SIMATIC PDM gehört zu den SIMATIC-Produkten, die sowohl im Kontext von SIMATIC PCS 7 als auch im erweiterten Kontext von Totally Integrated Automation (TIA) einsetzbar sind. Je nach Anwendungsbereich kommt SIMATIC PDM in verschiedenen Produktvarianten zum Einsatz, die sich bezüglich Funktionalität, Bestelldaten und Lieferform unterscheiden. Zur besseren Übersicht und zur Vermeidung von Fehlbestellungen werden die speziellen Auswahl- und Bestelldaten für SIMATIC PCS 7 getrennt gelistet.

Auswahl und Bestelldaten für TIA-Applikationen

Auswahl- und Bestelldaten

Bestell-Nr.

Minimalkonfiguration SIMATIC PDM Single Point

SIMATIC PDM Single Point V6.0

zur Bedienung und Parametrierung von jeweils einem Feldgerät, Kommunikation über PROFIBUS DP/PA oder HART-Modem, inkl. 1 TAG,

weder funktional noch über TAG-Option/PowerPack erweiterbar

6-sprachig (deutsch, englisch, französisch, italienisch, spanisch, chinesisch), ablauffähig unter Windows 2000 Professional oder Windows XP Professional

Floating License für 1 User

Lieferform:

License Key Disk, Certificate of License, Terms and Conditions; 2 CDs mit SIMATIC PDM V6.0 und Device Library

6ES7 658-3HX06-0YA5

Auswahl- und Bestelldaten

Bestell-Nr.

Vordefinierte Produktkonfigurationen SIMATIC PDM V6.0 für spezielle Anwendungsfälle

SIMATIC PDM Service V6.0

Komplettpaket für Stand-alone-Anwender im Service, mit

- SIMATIC PDM Basic V6.0
- Option "128 TAGs"

6-sprachig (deutsch, englisch, französisch, italienisch, spanisch, chinesisch), ablauffähig unter Windows 2000 Professional oder Windows XP Professional, Floating License für 1 User

Lieferform:

License Key Disk, Emergency Key Disk, Certificate of License, Terms and Conditions; 2 CDs mit SIMATIC PDM V6.0 und Device Library sowie Zusatz-DVD Microsoft ServicePacks und Tools

6ES7 658-3JX06-0YA5

SIMATIC PDM S7 V6.0

Komplettpaket für die Nutzung in einer SIMATIC S7-Projektierungs-umgebung, mit

- SIMATIC PDM Basic V6.0
- Option "Integration in STEP 7/PCS 7"
- Option "128 TAGs"

6-sprachig (deutsch, englisch, französisch, italienisch, spanisch, chinesisch), ablauffähig unter Windows 2000 Professional oder Windows XP Professional, Floating License für 1 User

Lieferform:

License Key Disk, Emergency Key Disk, Certificate of License, Terms and Conditions; 2 CDs mit SIMATIC PDM V6.0 und Device Library sowie Zusatz-DVD Microsoft ServicePacks und Tools

6ES7 658-3KX06-0YA5

Komponenten zur Einzelkonfiguration

SIMATIC PDM Basic V6.0

zur Bedienung und Parametrierung von Feldgeräten und Komponenten, Kommunikation über PROFIBUS DP/PA, HART (Modem, RS 232, PROFIBUS) und Modbus, inkl. 4 TAGs

6-sprachig (deutsch, englisch, französisch, italienisch, spanisch, chinesisch), ablauffähig unter Windows 2000 Professional oder Windows XP Professional

Lieferform:

License Key Disk, Emergency Key Disk, Certificate of License, Terms and Conditions; 2 CDs mit SIMATIC PDM V6.0 und Device Library

- Floating License für 1 User
- Rental License für 50 Stunden

6ES7 658-3AX06-0YA5

6ES7 658-3AX06-0YA6

Auswahl- und Bestelldaten	Bestell-Nr.	Auswahl- und Bestelldaten	Bestell-Nr.
Integration in STEP 7 / SIMATIC PCS 7 nur erforderlich, wenn die Integration von SIMATIC PDM in HW Konfig genutzt werden soll 6-sprachig (deutsch, englisch, französisch, italienisch, spanisch, chinesisch), ablauffähig unter Windows 2000 Professional oder Windows XP Professional Lieferform: License Key Disk, Emergency Key Disk, Certificate of License, Terms and Conditions • Floating License für 1 User	6ES7 658-3BX06-2YB5	SIMATIC PDM PowerPack zur nachträglichen TAG-Erweiterung aller SIMATIC PDM-Produktkonfigurationen V6.0 6-sprachig (deutsch, englisch, französisch, italienisch, spanisch, chinesisch), ablauffähig unter Windows 2000 Professional oder Windows XP Professional Floating License für 1 User Lieferform: License Key Disk, Certificate of License, Terms and Conditions • von 128 TAGs auf 512 TAGs • von 512 TAGs auf 1.024 TAGs • von 1.024 TAGs auf 2.048 TAGs • von 2.048 TAGs auf TAGs unlimited	6ES7 658-3XB06-2YD5 6ES7 658-3XC06-2YD5 6ES7 658-3XD06-2YD5 6ES7 658-3XH06-2YD5
Routing über S7-400 6-sprachig (deutsch, englisch, französisch, italienisch, spanisch, chinesisch), ablauffähig unter Windows 2000 Professional oder Windows XP Professional Lieferform: License Key Disk, Emergency Key Disk, Certificate of License, Terms and Conditions • Floating License für 1 User	6ES7 658-3CX06-2YB5	Demo-/Vorführsoftware SIMATIC PDM Demo V6.0 ohne Online-Kommunikation und Speicherfunktionalität 6-sprachig (deutsch, englisch, französisch, italienisch, spanisch, chinesisch), ablauffähig unter Windows 2000 Professional oder Windows XP Professional Lieferform: 2 CDs mit SIMATIC PDM V6.0 und Device Library	6ES7 658-3GX06-0YC8
Kommunikation über Standard HART-Multiplexer 6-sprachig (deutsch, englisch, französisch, italienisch, spanisch, chinesisch), ablauffähig unter Windows 2000 Professional oder Windows XP Professional Lieferform: License Key Disk, Emergency Key Disk, Certificate of License, Terms and Conditions • Floating License für 1 User	6ES7 658-3EX06-2YB5	SIMATIC PDM Upgrade/Update Service SIMATIC PDM Upgrade von V5.x nach V6.0 für alle Produktvarianten und -kombinationen 6-sprachig (deutsch, englisch, französisch, italienisch, spanisch, chinesisch), ablauffähig unter Windows 2000 Professional oder Windows XP Professional, Floating License für 1 User Lieferform: License Key Disk, Emergency Key Disk, Certificate of License, Terms and Conditions; 2 CDs mit SIMATIC PDM V6.0 und Device Library	6ES7 651-5CX06-0YE5
TAG-Optionen / PowerPacks SIMATIC PDM TAG-Option zur TAG-Erweiterung, additiv zu SIMATIC PDM Basic V6.0 6-sprachig (deutsch, englisch, französisch, italienisch, spanisch, chinesisch), ablauffähig unter Windows 2000 Professional oder Windows XP Professional Floating License für 1 User Lieferform: License Key Disk, Certificate of License, Terms and Conditions • bis 128 TAGs • bis 512 TAGs • bis 1.024 TAGs • bis 2.048 TAGs	6ES7 658-3XA06-2YB5 6ES7 658-3XB06-2YB5 6ES7 658-3XC06-2YB5 6ES7 658-3XD06-2YB5	SIMATIC PDM Software Update Service Abonnement für 1 Jahr mit automatischer Verlängerung Voraussetzung: aktuelle Softwareversion	6ES7 658-3XX00-0YL8

Kommunikation und Software

